

Space Invaders Tam



NORSK:

Materialer:

Garn: Valgfritt garn med strikkefasthet 26 masker/10cm (175 meter/50 gram). Du vil trenge cirka 70 gram av bunnfargen. Originalen er strikket i Finull fra Rauma.

40cm rundpinne 2mm og 3mm. Strømpepinner i 3mm for å felle av lua.

Mønster:

Legg opp 108 masker på rundpinne 2mm. strikk 2 rett, 2 vrang til arbeidet måler 2,5 cm.

Neste omgang: øk 68 masker jevnt fordelt = 176 masker.

Bytt til rundpinne 3mm og strikk 5 omganger rett.

Strikk diagrammet (diagrammet blir strikket 4 ganger)

NB: Husk å tvinne trådene på baksiden når det er mer enn 6-7 masker strikk med bare en farge. Dette er for at man ikke skal få store løkker på baksiden.

Siste runde: Klipp av tråden og dra den igjennom de resterende maskene. Fest alle tråder, væt luen og blokk den over en middagstallerken til den er tørr.

Fellingene strikkes slik: ta 2 masker rett av sammen som for å strikke dem rett, strikk neste maske, ta de to avtagne maskene over den strikkede. Nå har du felt to masker, og den sentrale/midterste masken er den synlige, mens de to andre gjemmer seg bak denne. Slik får man en rett og pen felling uten "brudd".



ENGLISH:

Materials:

Yarn: Any yarn with gauge 26 stitches/4" (190 yards/50 grams). You will need approx 70 grams of the main color.
16" Cable needle US 0 and US 2,5. Dpn US 2,5 for the decreases.

Pattern:

Cast on 108 stitches on needle US 0, small cable needle. k2, p2 for 1 inch.




Next round: increase 68 stitches evenly distributed = 176 stitches.

Change to US 2,5 small cable needle and knit 5 rounds.

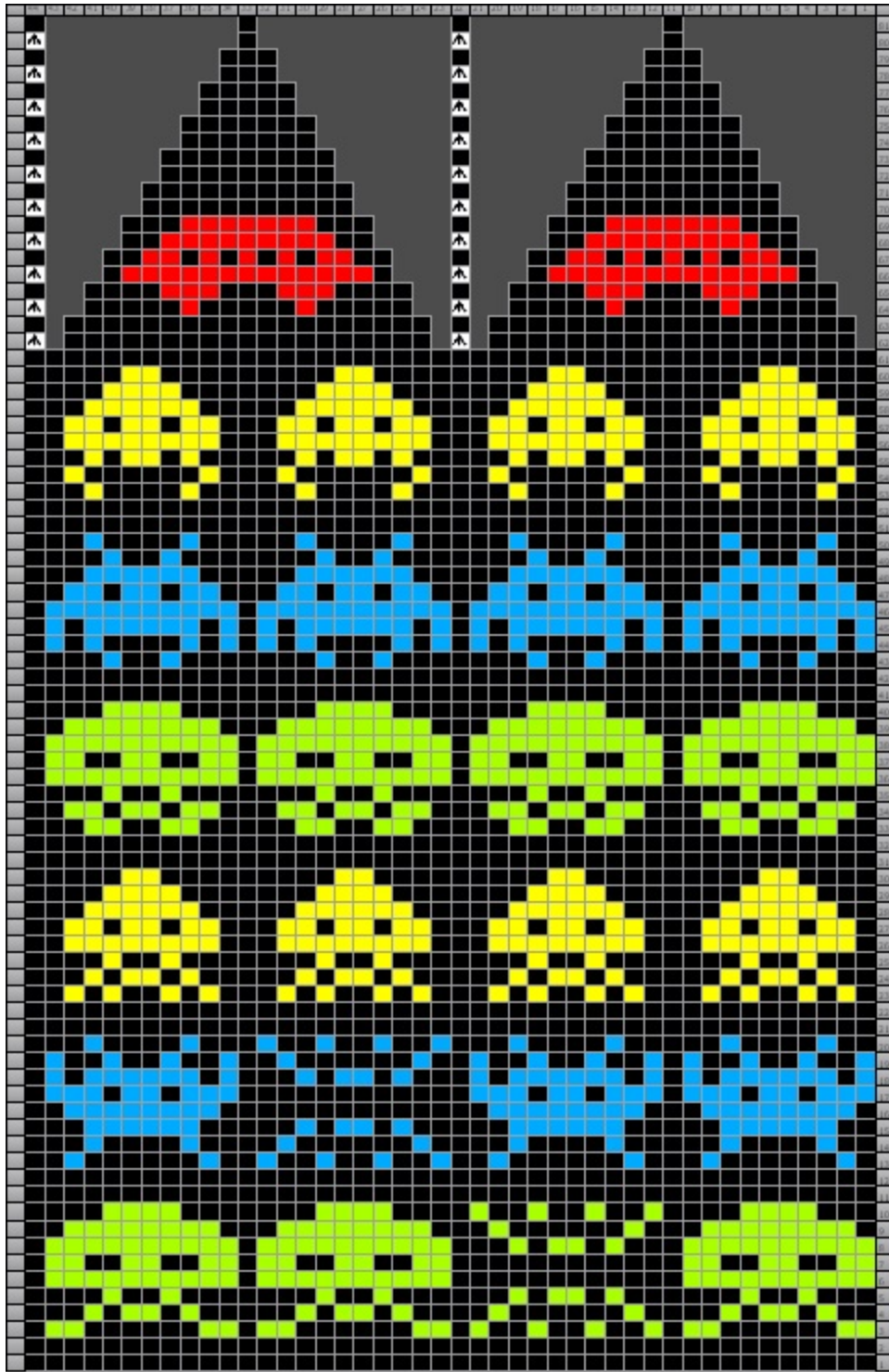
Knit chart. (total 4 repeats of chart)

NB: When working with 2 colors, be sure to twist yarns if floats are more than 5-6 stitches apart.

Last round: Cut yarn and pull the thread through the remaining stitches. Weave in ends, and block the tam over a dinner plate.

Key:	
	Central Double Decrease cdd (RS) slip 2 sts, knit 1, pass 2 slip sts over (WS) slip 2 sts, knit 1, pass 2 slip sts over
	Knit k (RS) Knit (WS) Purl
	No Stitch x (RS) No Stitch (WS) No Stitch

CHART



Erica Grønntun

[EricaG on Ravelry](#)